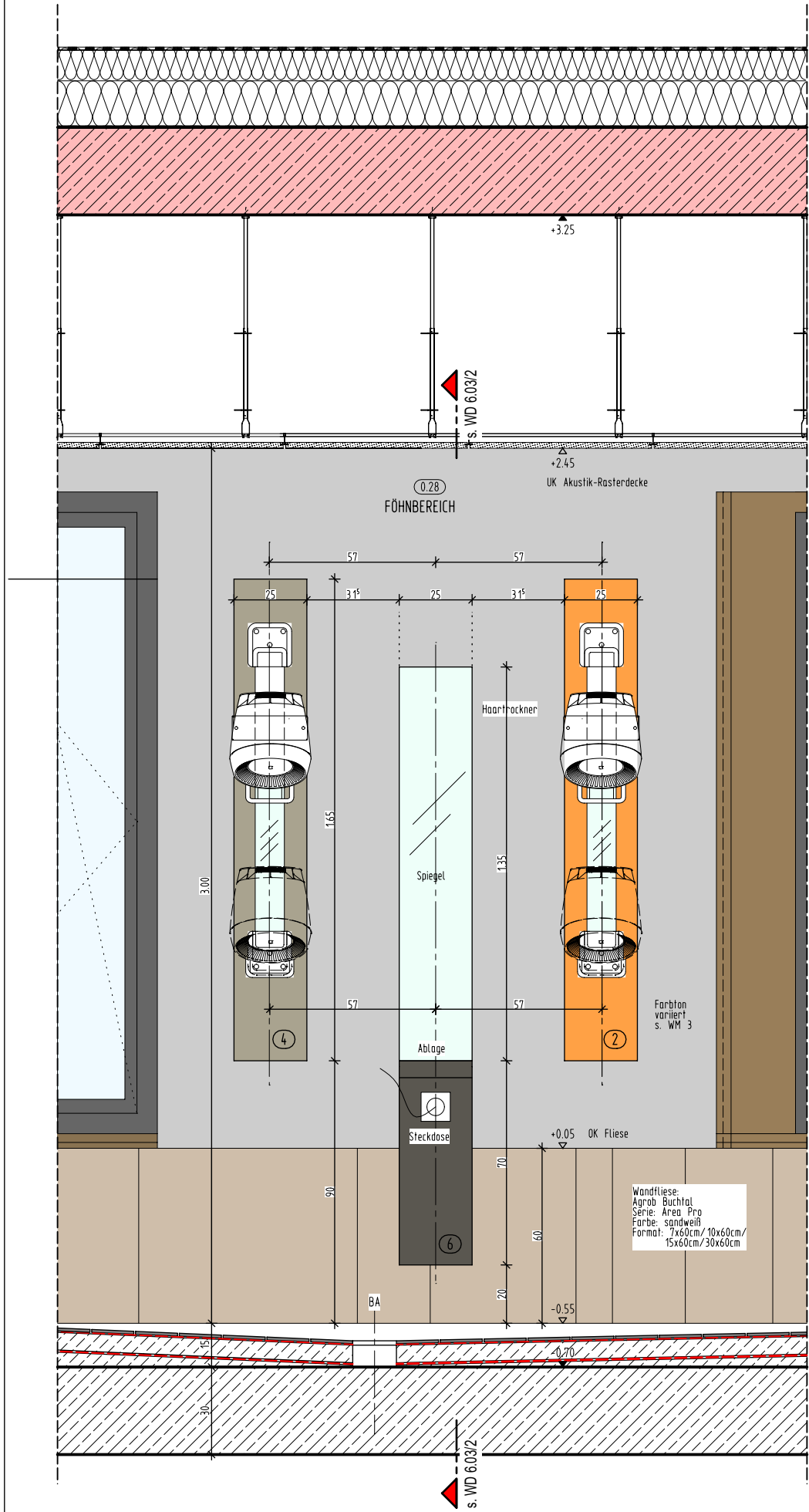
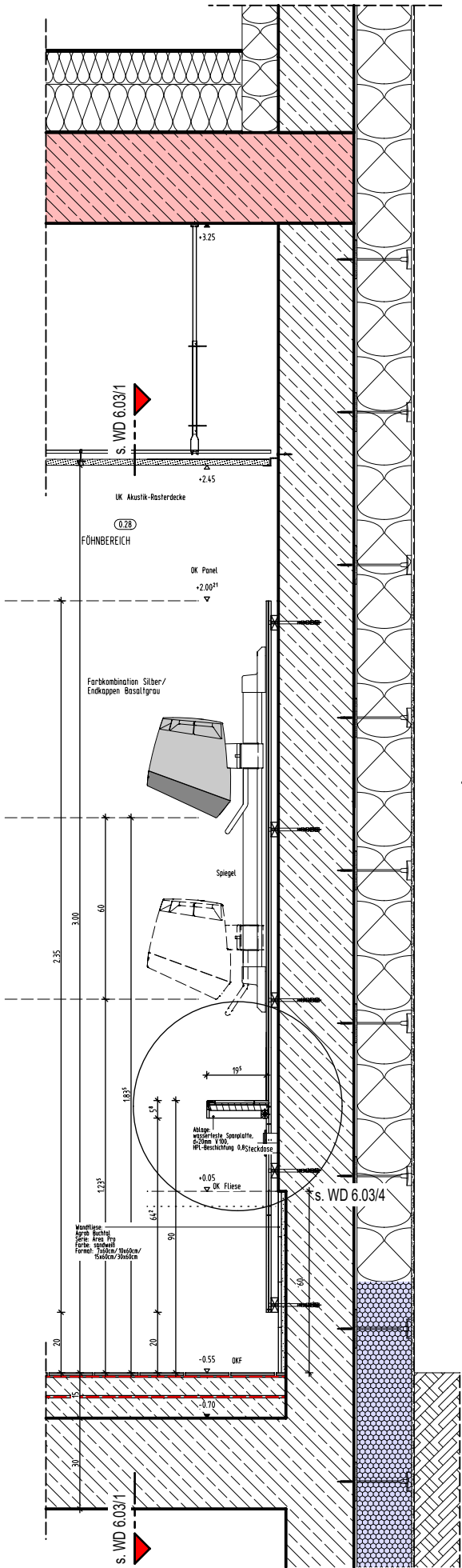


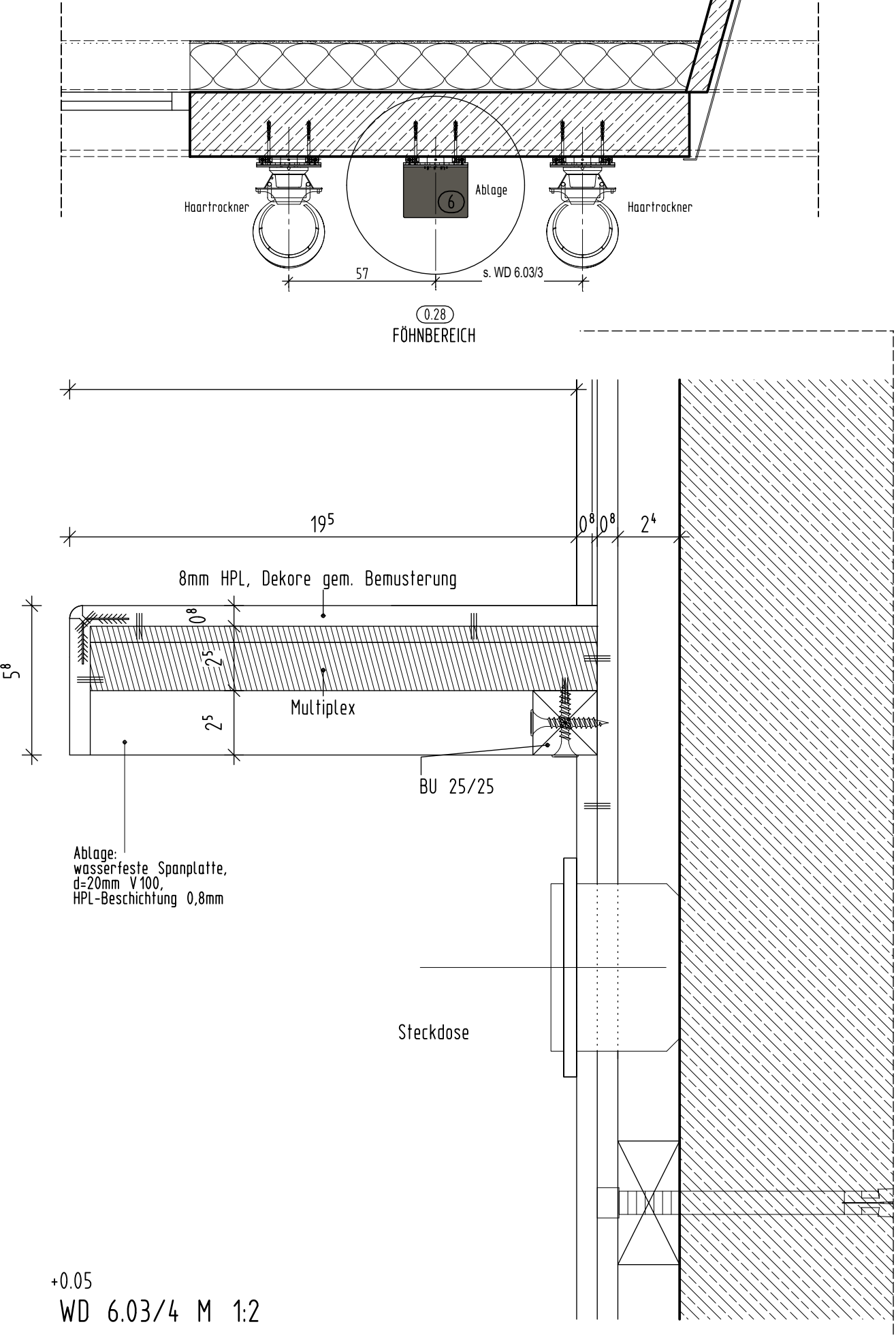
Ansicht WD 6.03/1 M 1:20



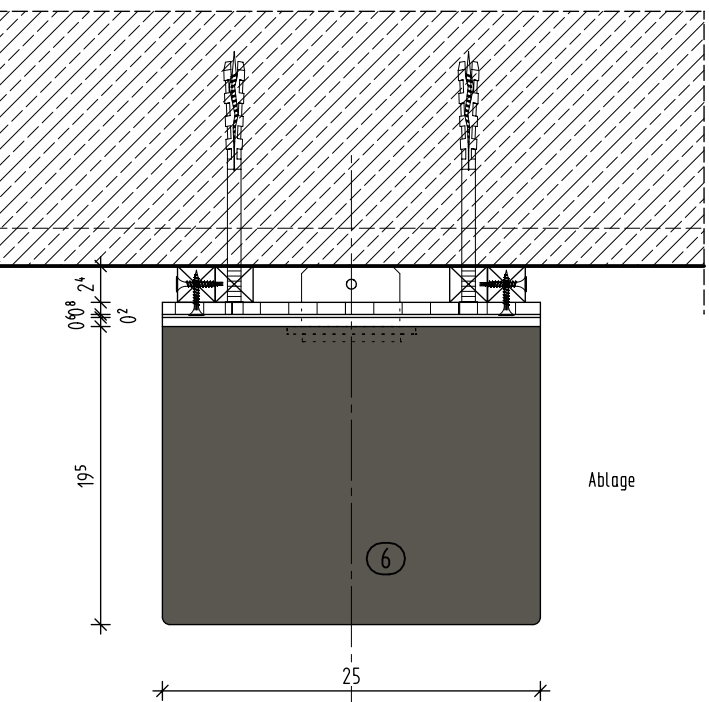
Schnitt WD 6.03/2 M 1:20



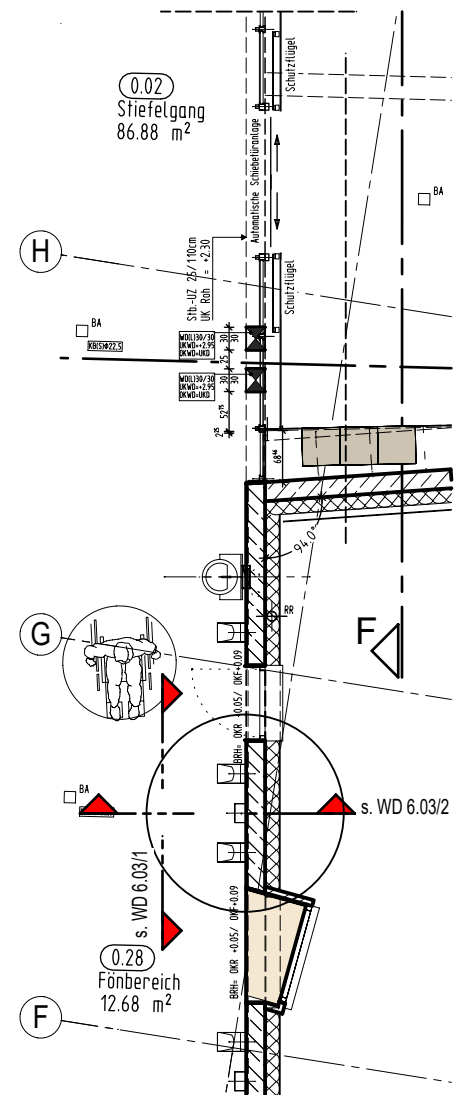
Grundriss M 1:20



WD 6.03/3 M 1:5



Orientierung M 1:100



- LEGENDE:**
HPL Trennwände und Schränke:
- ① Pfeilerer Dekore Office White U11525
 - ② Pfeilerer Dekore Apfelsine U16009
 - ③ Pfeilerer Dekore Cuvo U15190
 - ④ Pfeilerer Dekore Sand Greige U16001
 - ⑤ Pfeilerer Dekore Congo U16002
 - ⑥ Pfeilerer Dekore Lava U12211

VORABZUG

INDEX	DATUM	NAM	ÄNDERUNGSVERMERK
V1	25.03.25	Anp. Haartrockner mit Möbelplatte n. Ang. AG	
V0	10.01.25	Aktueller Stand der Planung	

PROJEKT:	Anbau einer Lehr- und Schwimmhalle an der rhe
ZEICHNUNG:	Möbelplatte Wandföhne/Frisierbereich
ERSTELLDATUM:	10.01.2025
MASSTAB:	1:20/1:100
GEZEICHNET:	
PLANNR.:	WD 6.03
INDEX:	V1